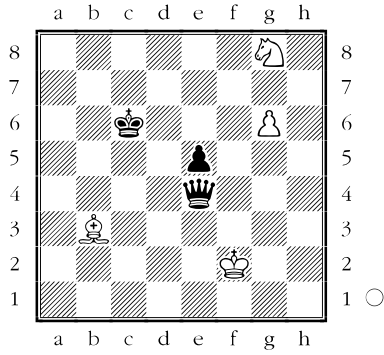


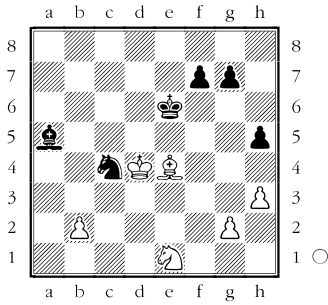
## Hinlenkung



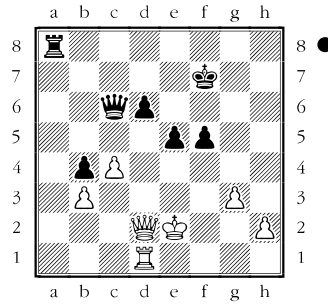
Bei der Hinlenkung wird eine gegnerische Figur gezwungen ein bestimmtes Feld zu betreten, so dass sie entweder erobert werden kann, oder ihrer Partei ein anderer Schaden zugefügt wird.

1. ♔d5+. Der König (oder die Dame) wird auf das Feld d5 hingelenkt. Danach folgt die Springer-Gabel ♖f6+ (oder ♘e7+).

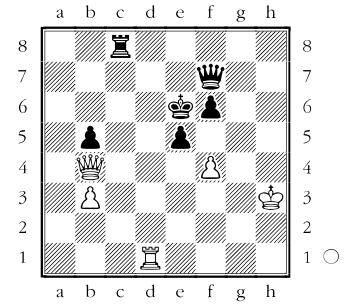
1



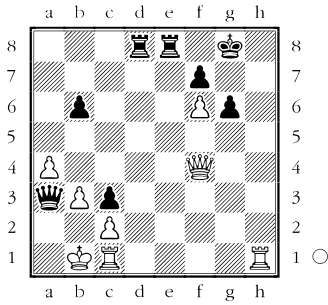
4



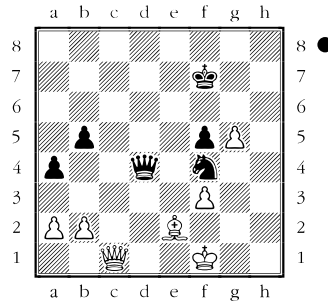
7



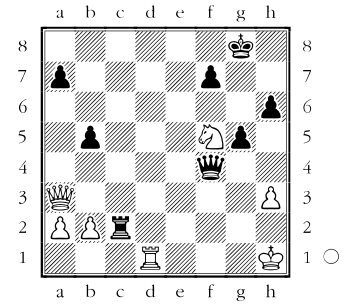
2



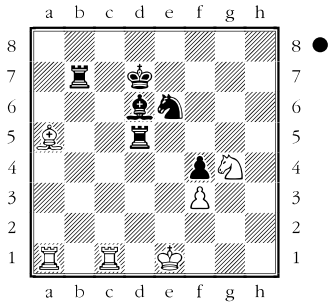
5



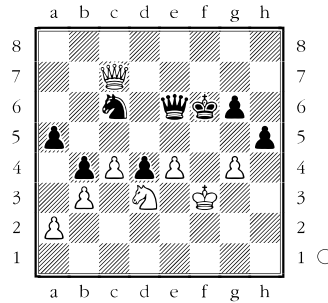
8



3



6



9

