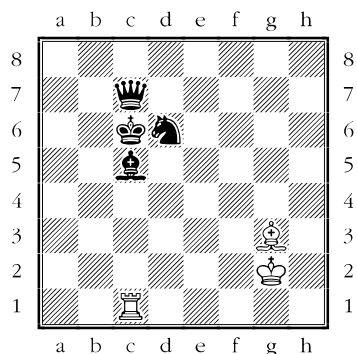


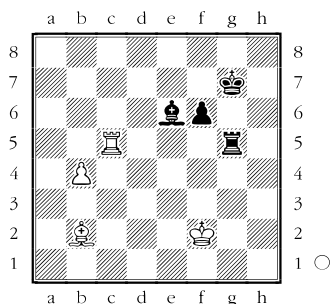
## Fesselung



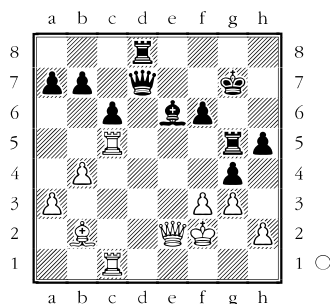
Bei der Fesselung wird die Bewegungsfreiheit einer gegnerischen Figur eingeschränkt.

Der ♔c5 ist durch den ♖c1 gefesselt, weil nach seinem Wegzug der eigene König im Schach stehen würde (absolute Fesselung). Der ♞d6 ist durch den ♕g3 gefesselt, weil nach seinem Wegzug die Dame geschlagen werden kann.

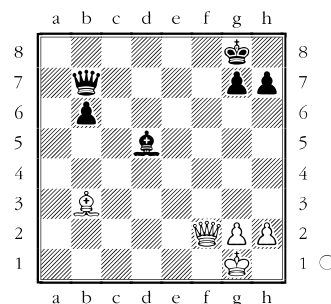
1



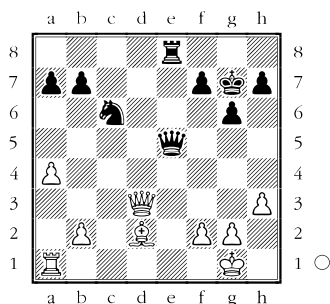
4



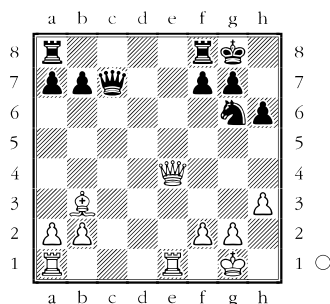
7



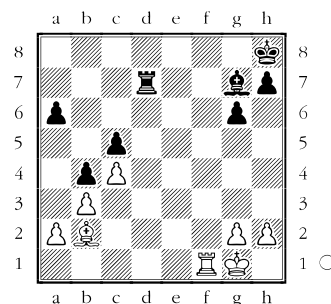
2



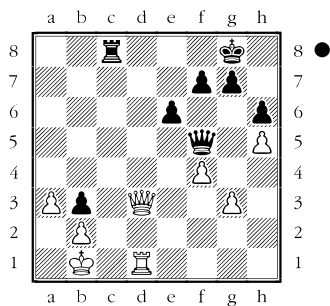
5



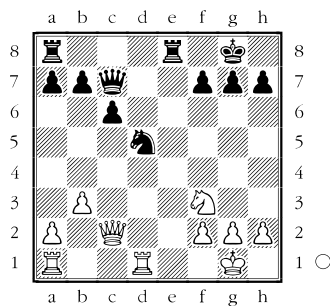
8



3



6



9

