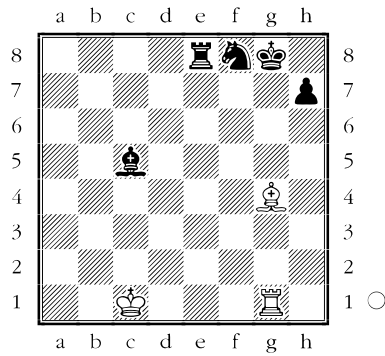


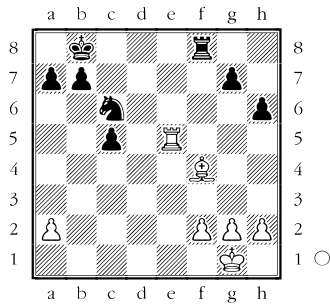
Doppelschach



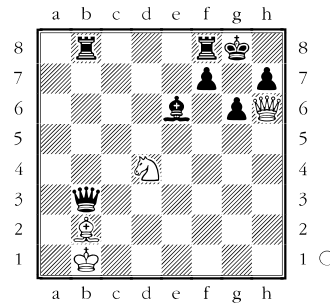
Das Doppelschach ist eine spezielle Form eines Abzugsschachs, bei dem die wegziehende Figur ebenfalls Schach gibt. Ein Doppelschach kann nur durch einen Königszug abgewehrt werden!

1. ♔e6+ Doppelschach durch den ♖ und den ♗g1.
Erzwingt 1... ♚h8. Nun setzt ♜g8 matt.

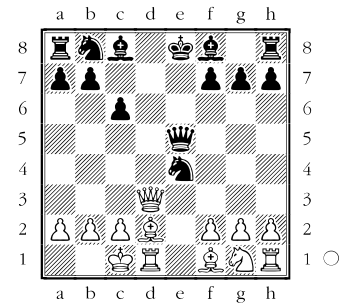
1



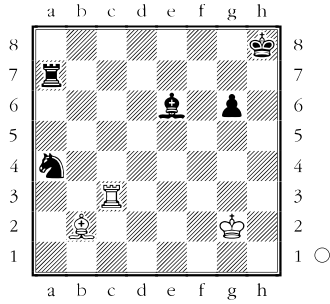
4



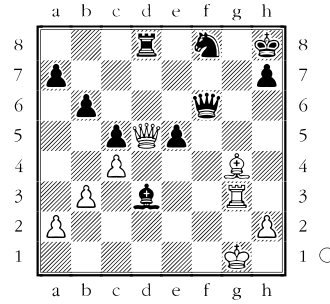
7



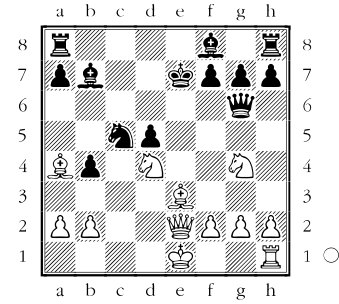
2



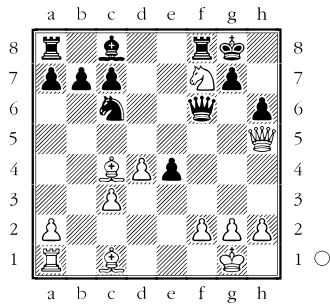
5



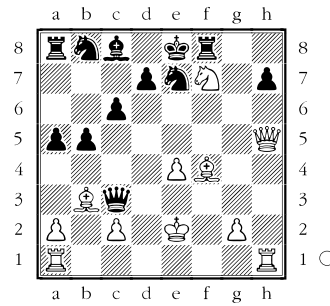
8



3



6



9

