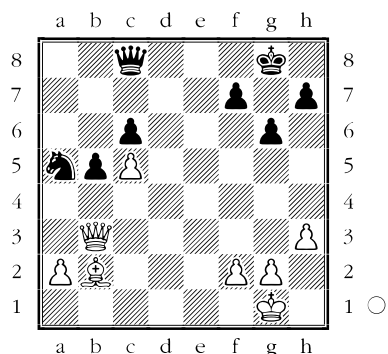


Schachtaktik

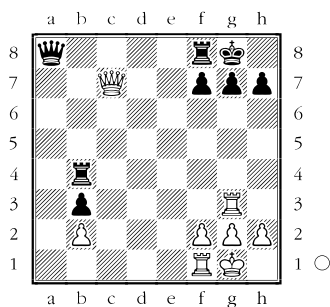
Doppelangriff, -drohung



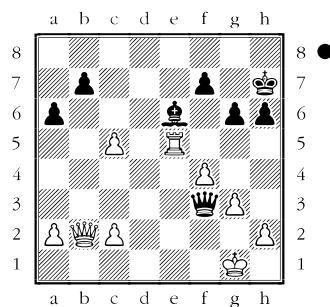
Meistens hat der Gegner genügend Mittel um eine Drohung abzuwehren. Drohungen können jedoch dadurch verstärkt werden, dass gleichzeitig mehrere Drohungen geschaffen werden. Der häufigste Fall ist die gleichzeitige Schaffung von zwei Drohungen – der Doppelangriff.

1. ♔c3 Droht Matt auf g7 (h8) und greift gleichzeitig den ♞a5 an. Schwarz verliert eine Figur.

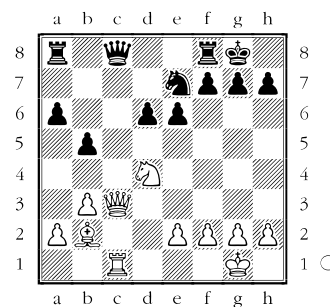
1



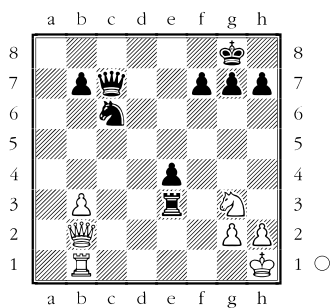
4



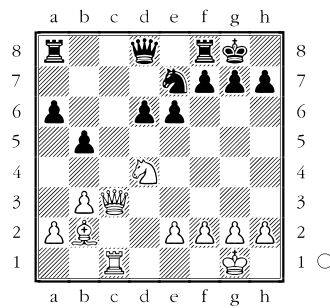
7



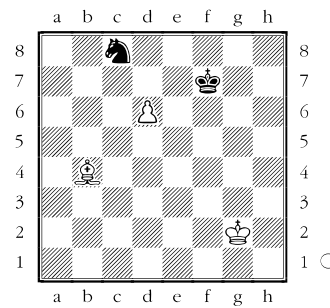
2



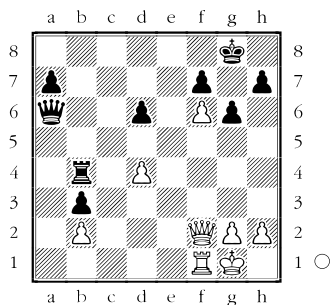
5



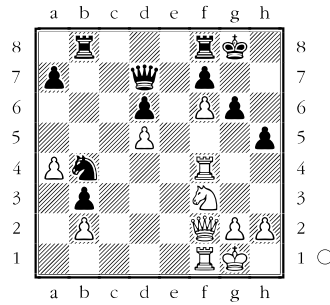
8



3



6



9

