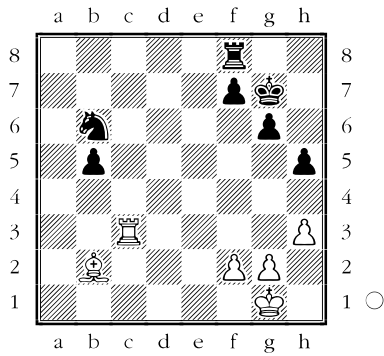


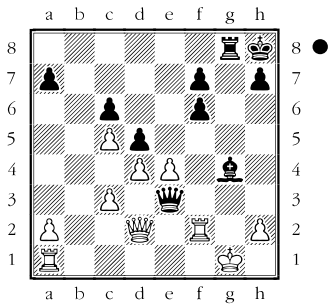
Abzugsschach



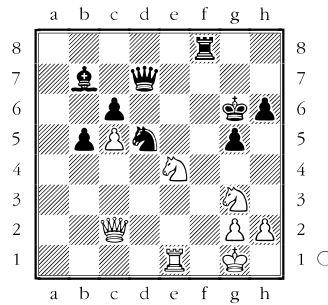
Beim Abzugsschach zieht eine Figur, stellt dabei eine Drohung auf und gibt gleichzeitig die Figurenbahn einer anderen eigenen Figur frei, die dadurch Schach gibt.

1. ♖c6+ greift den ♘b6 an und gibt die Diagonale des ♗b2 frei, welcher Schach gibt. Der Springer geht verloren.

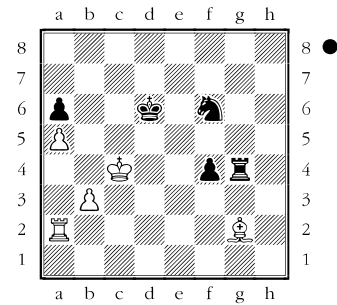
1



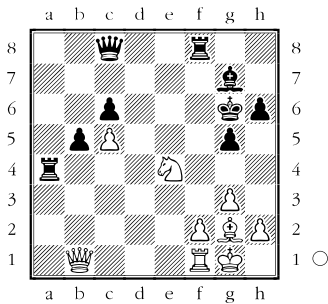
4



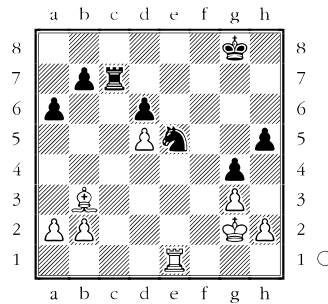
7



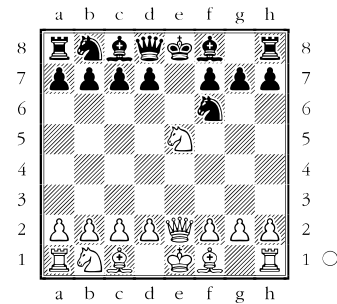
2



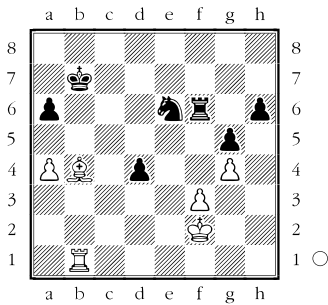
5



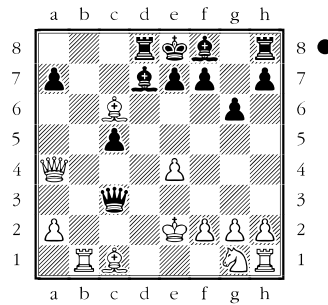
8



3



6



9

