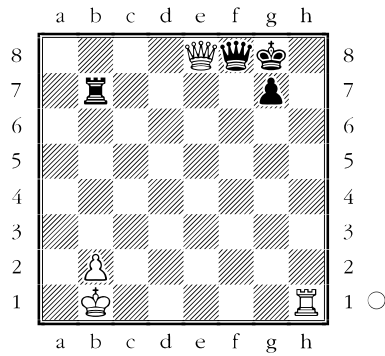


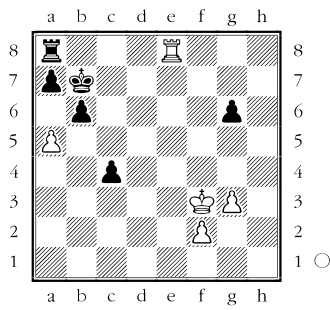
## Ablenkung



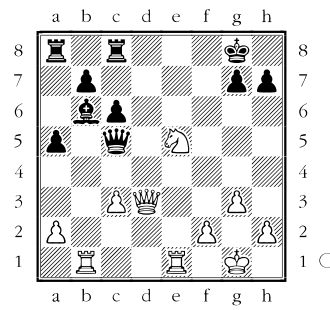
Eine Ablenkung entsteht, wenn eine Figur eine wichtige Aufgabe zu erfüllen hat und sie gezwungen wird, ihren derzeitigen Posten zu verlassen.

Der schwarze König muss die Dame decken. Nach 1. ♖h8+ kann er diese Aufgabe nicht mehr erfüllen. Die Dame geht verloren.

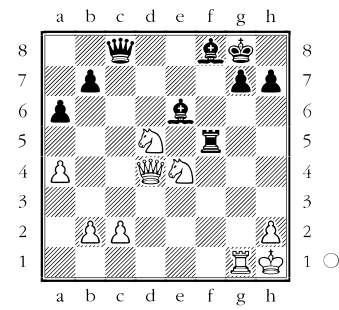
1



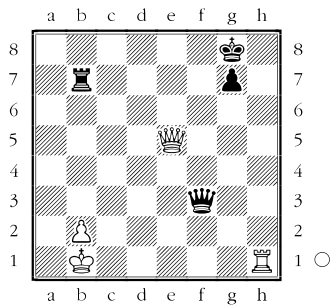
4



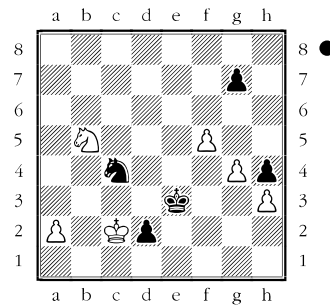
7



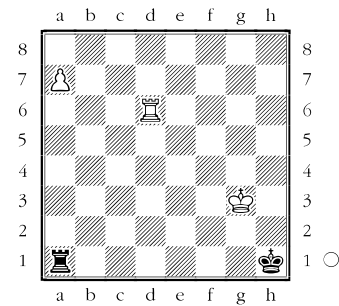
2



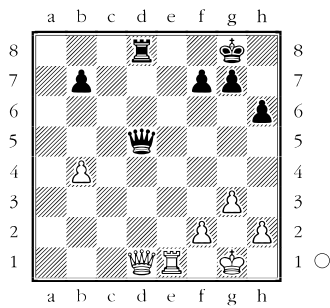
5



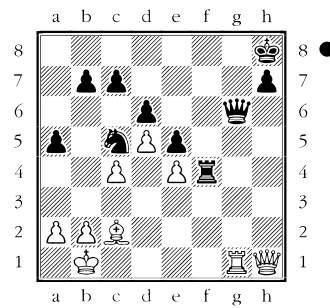
8



3



6



9

