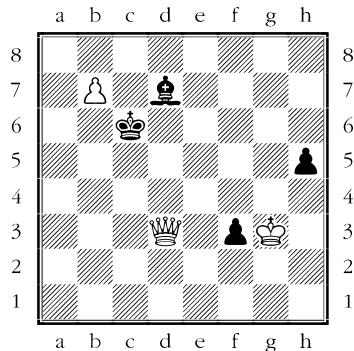


Übungen

Die Schachfiguren

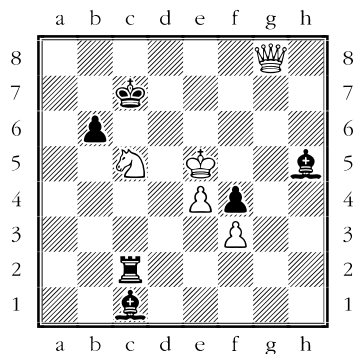
König

Wohin können die Könige ziehen?



Weisser König g3:

Schwarzer König c6:

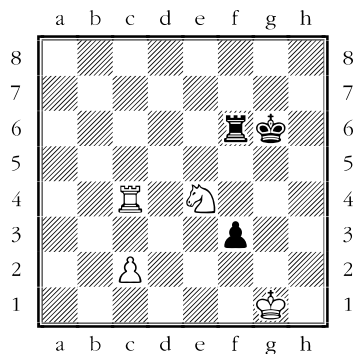


Weisser König e5:

Schwarzer König c7:

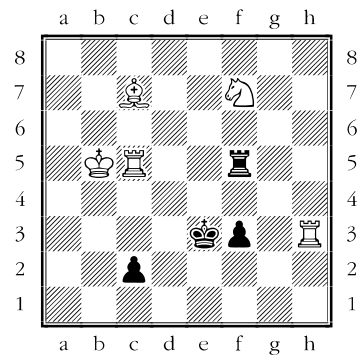
Turm

Wohin können die Türme ziehen?



Weisser Turm c4:

Schwarzer Turm f6:



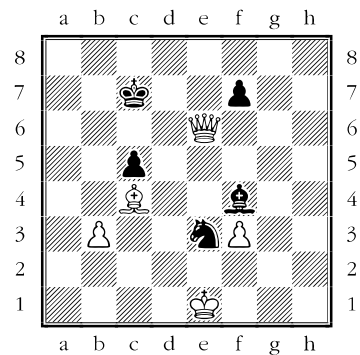
Weisser Turm c5:

Weisser Turm h3:

Schwarzer Turm f5:

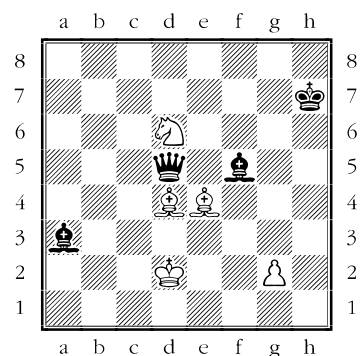
Läufer

Wohin können die Läufer ziehen?



Weisser Läufer c4:

Schwarzer Läufer f4:



Weisser Läufer d4:

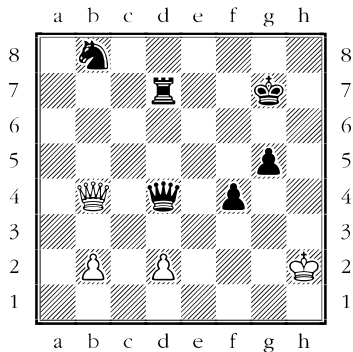
Weisser Läufer e4:

Schwarzer Läufer a3:

Schwarzer Läufer f5:

Dame

Wohin können die Damen ziehen?

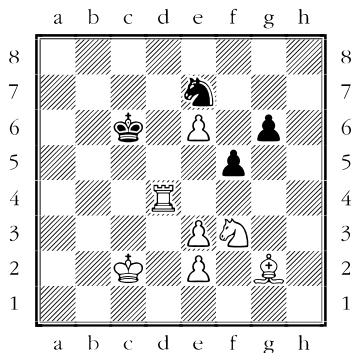


Weisse Dame b4:

Schwarze Dame d4:

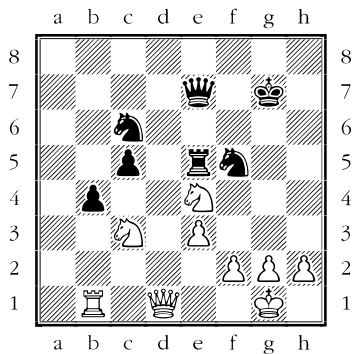
Springer

Wohin können die Springer ziehen?



Weisser Springer f3:

Schwarzer Springer e7:



Weisser Springer c3:

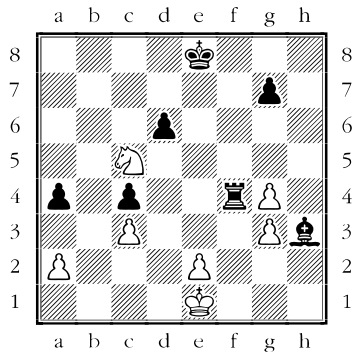
Weisser Springer e4:

Schwarzer Springer c6:

Schwarzer Springer f5:

Bauer

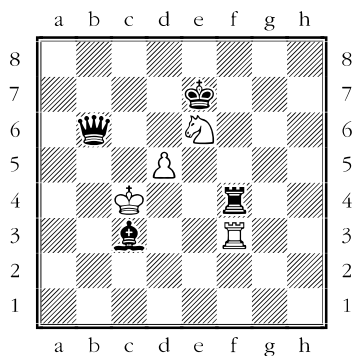
Welche Bauern-Züge sind möglich?



Weiss:

Schwarz:

Schach



Der weisse König steht im Schach (durch den ♖f4). Wie kann das Schach abgewehrt werden?

1:

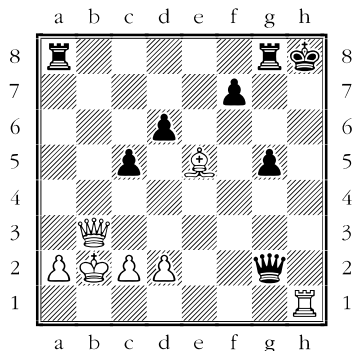
2:

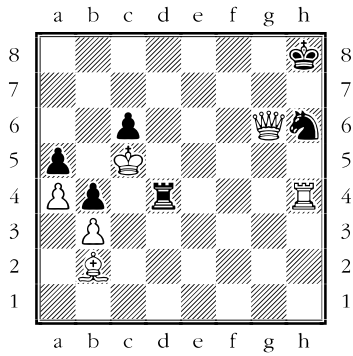
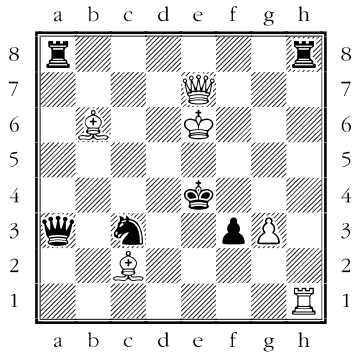
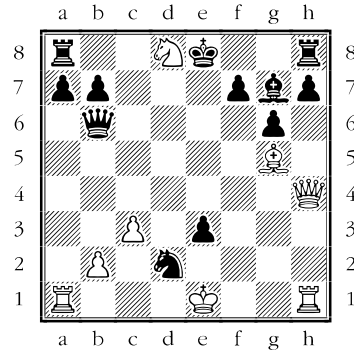
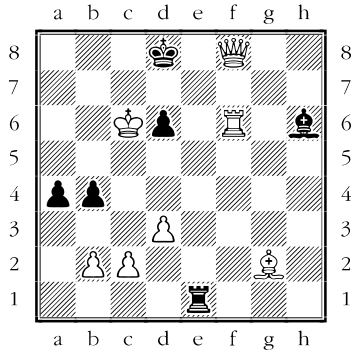
3:

Beendete Partie

Matt

In welcher der vier folgenden Stellungen ist schwarz (am Zug) matt?



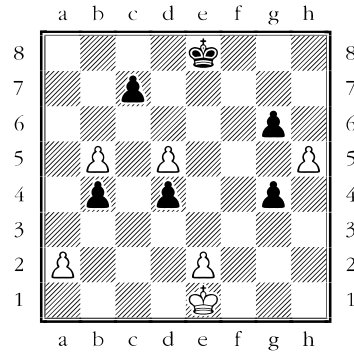


Weiss:

Schwarz:

En Passant

Nach welchen Zügen kann en passant geschlagen werden?



a2-a4:

h5-h6:

c7-c5:

e2-e4:

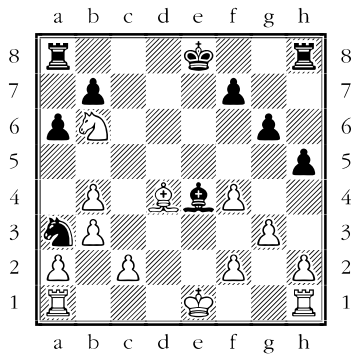
d5-d6:

g6-g5:

Spezielle Züge

Rochade

Welche Rochaden sind in diesen beiden Stellungen möglich (Annahme: König und Turm sind noch nicht gezogen worden):



Weiss:

Schwarz: