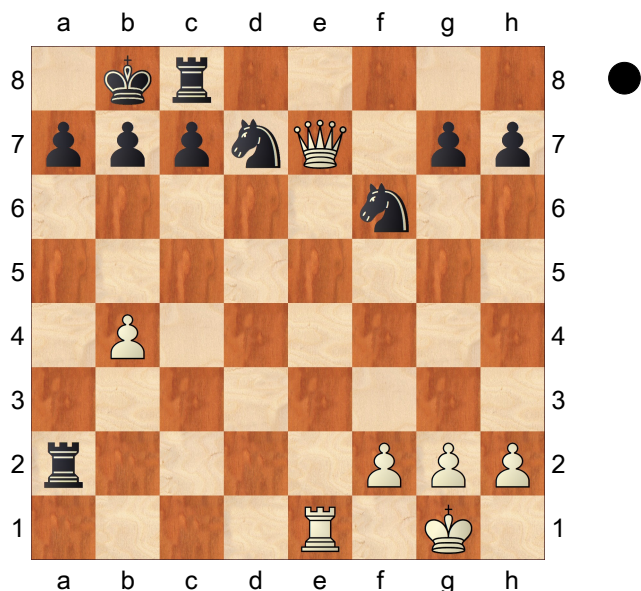


- Entspannungsfehler
- Schwarz zieht

Kann Schwarz Te8 ziehen und einen Spiessangriff auf das Feld e1 machen? Scheint so, oder?



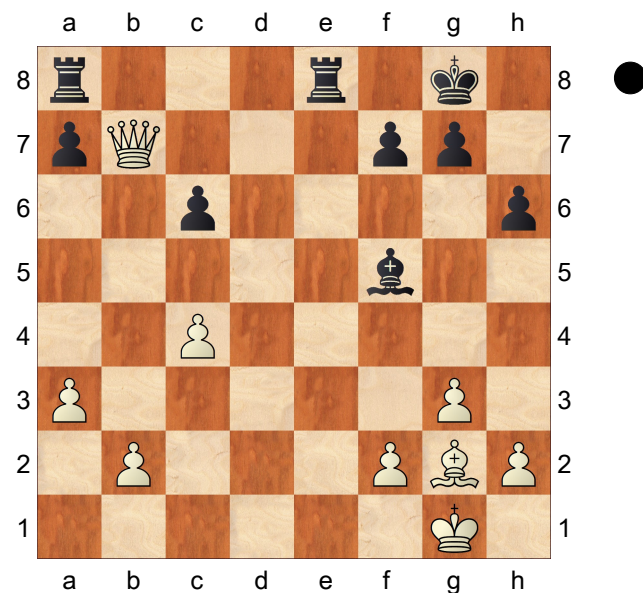
1...Te8 Stellung ist immer noch taktisch (also nicht entspannt) mit einer forcierten Zugfolge gewinnt Weiss. Die Variantenberechnung darf nicht abgebrochen werden und alle Schachs, Schlagzüge und Drohungen müssen untersucht werden. [1...g6] **2.Dxe8+ Sxe8 3.Txe8#**

- Entspannungsfehler
- Schwarz zieht

Varianten (insbesondere für forcierte Züge: Schach, Schlagen und Drohungen) müssen gerechnet werden bis sich die Stellung entspannt.

(Diagramm)

1...Te1+ 2.Lf1 Lh3 [2...Tae8?]



3.Dxa8+ Hier darf die Variantenrechnung noch nicht abgebrochen werden. Nur weil der Turm mit Schach verlorgen geht ist die Stellung noch nicht ruhig (entspannt). Es gibt eine weitere forcierte Zugfolge. **3...Kh7 4.Dxc6** was sonst? **4...Txf1#**

- Entspannungsfehler
- Schwarz zieht

Varianten (insbesondere für forcierte Züge: Schach, Schlagen und Drohungen) müssen gerechnet werden bis sich die Stellung entspannt.

(Diagramm)

1...Txd4 Hier darf die Variantenrechnung noch nicht abgebrochen werden. Die Stellung ist noch nicht ruhig (entspannt). Es gibt weitere forcierte Zugfolgen. [1...De5? 2.Sf3] **2.Txd4 De5 3.g3 Dxd4** mit Gewinn

