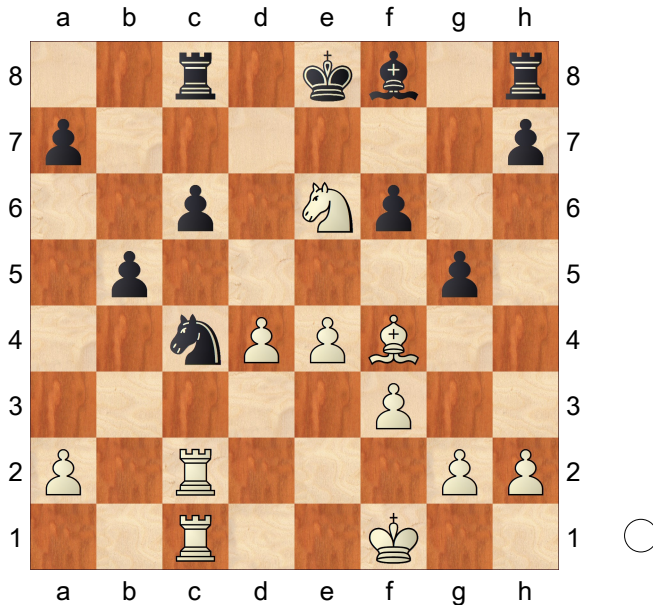


□ Hoffnungsschach

■ Weiss zieht

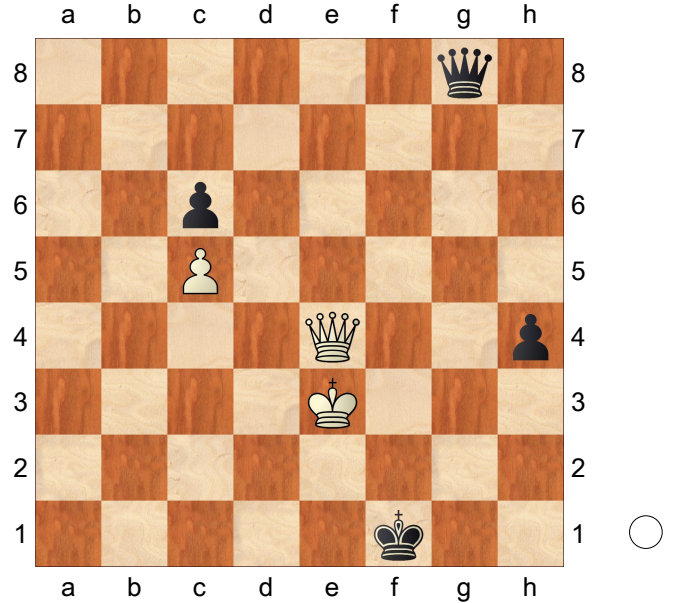
Der Läufer ist angegriffen und muss sich retten. Welche sicheren Züge hat Weiss?



Weiss muss alle kritischen Antworten von Schwarz auf seinen nächsten Zug untersuchen – d.h. alle Schachs, alle Schlagzüge, alle Drohungen. Wenn er das nicht macht spricht man von Hoffnungsschach ... der Spieler hofft dann einfach, dass er gefährliche Züge geeignet beantworten kann. **1.Ld2** Sicherer Zug [1.Sxf8?! Einigermassen sicher ... gxf4 2.Txc4 bxc4 3.Se6 Tb8 4.Txc4 Tb1+ 5.Ke2 Tb2+ 6.Kd3 Leichter Vorteil für Schwarz; 1.Lc7? Se3+ (1...Ke7 noch besser) 2.Ke2 Sxc2 3.Txc2 Kd7 4.Sxf8+ Thxf8 Vorteil Schwarz; 1.Lg3? Se3+ 2.Ke2 Sxc2] **1...Sxd2+ 2.Txd2 La3 3.Tcd1** Mit Ausgleich

□ Hoffnungsschach

■ Weiss zieht



1.Dh1+?? Selbstüberlistung und Hoffnungsschach – fast ein Matt :-) ... aber die Dame kann dazwischenziehen und gleichzeitig Schach sagen ... (also alle Schachs, Schlagzüge und Drohungen anschauen.) [Was muss Weiss spielen, um zu gewinnen? 1.Df3+ Der richtige Zug, da beide Bauern gewonnen werden. Kg1 2.Df2+ Kh1 3.Dxh4+ Kg1 4.Df2+ Kh1 5.Df3+ Kg1 6.Dxc6] **1...Dg1+ 2.Dxg1+ Kxg1** Noch viel Arbeit, aber Weiss hat gute Gewinnchancen.