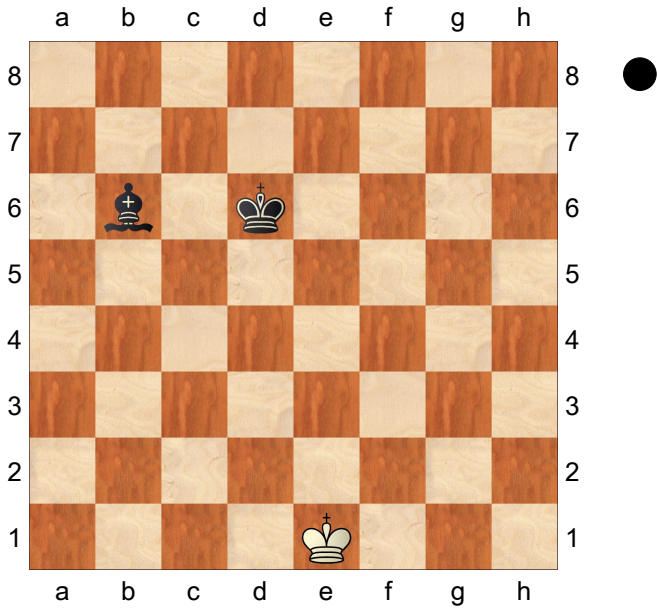


□ Bauerndiplom
 ■ Frage 1



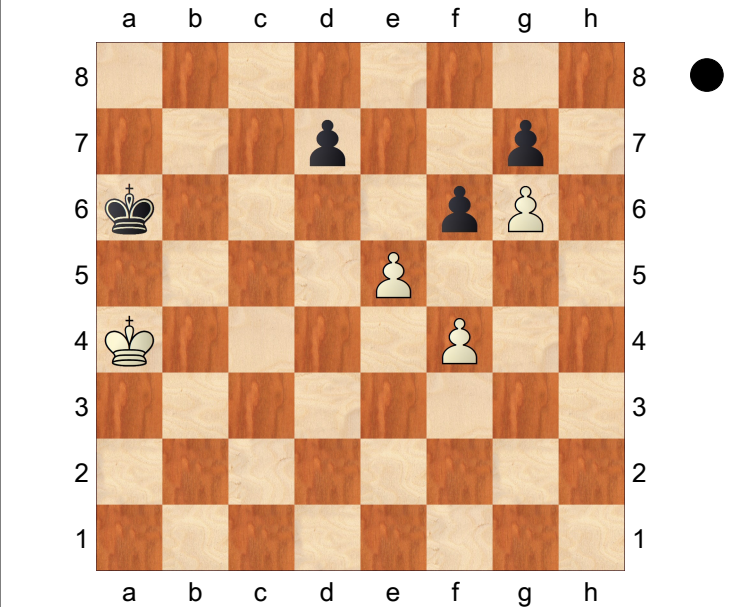
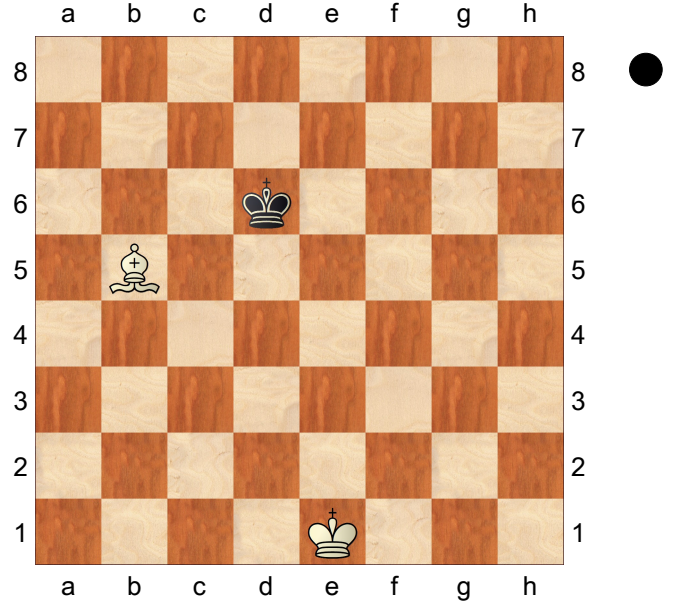
Auf wie viele Felder kann der Läufer ziehen?

□ Bauerndiplom
 ■ Frage 2

(Diagramm)

Kann der schwarze König den Läufer angreifen? Wenn ja, mit welchem Zug?

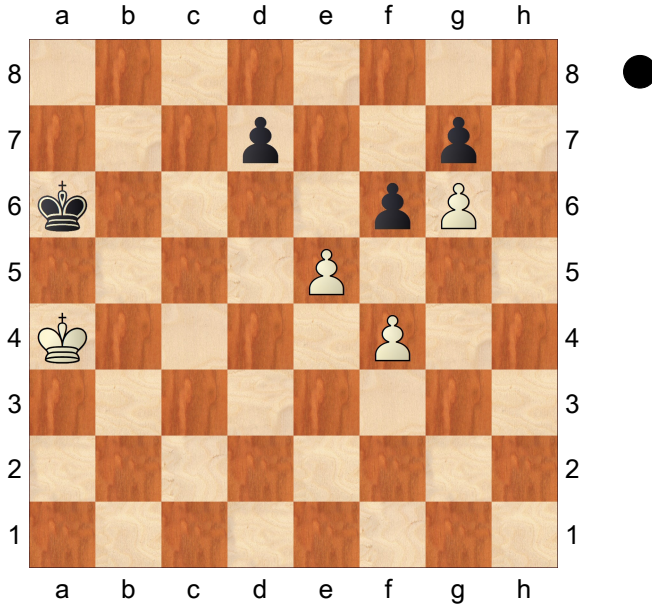
□ Bauerndiplom
 ■ Frage 3a (en passant)



Schwarz spielt f6-f5. Kann Weiss en

passant schlagen? Wenn ja, wo steht der weisse Bauer nachher? 1...f5

- Bauerndiplom
- Frage 3b (en passant)

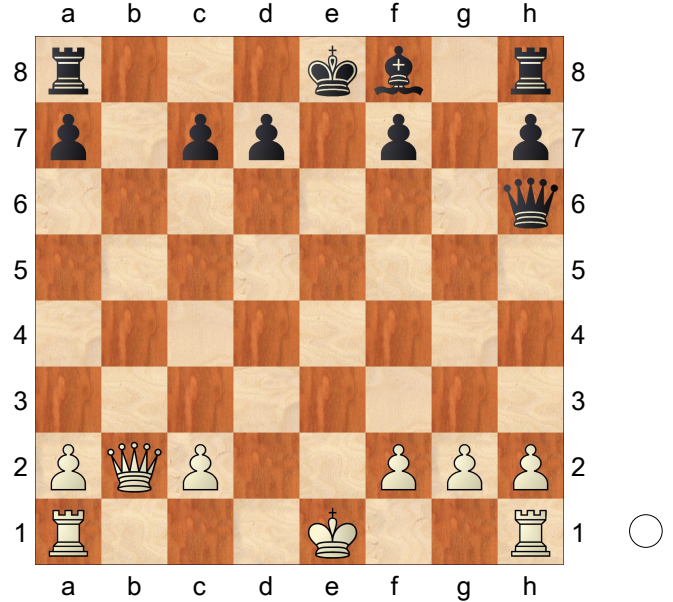


Schwarz spielt d7-d5. Kann Weiss en passant schlagen? Wenn ja, wo steht der weisse Bauer nachher? 1...d5

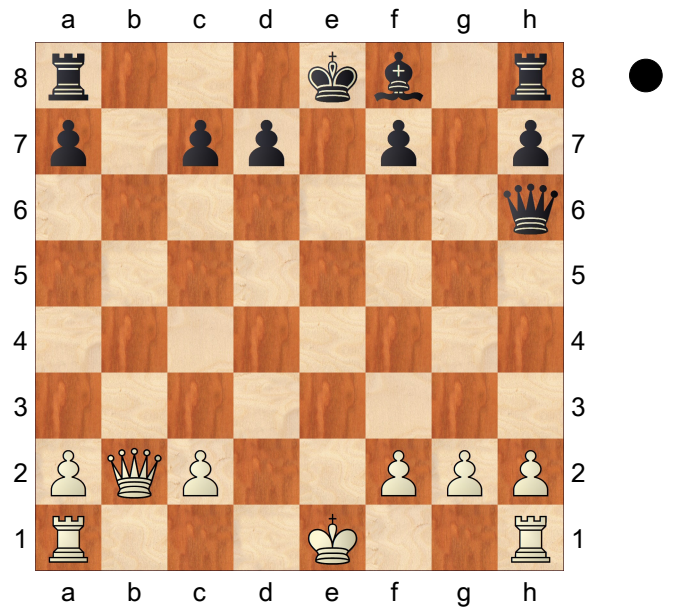
- Bauerndiplom
- Frage 4a (Rochade)

(Diagramm)

Kann Weiss rochieren? Wenn ja, gross und klein? Oder nur eines von beiden? Wo stehen Turn und König nach dem Zug?



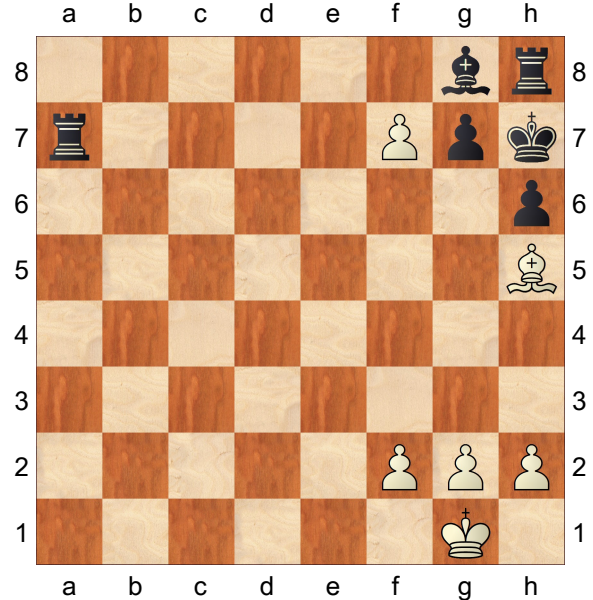
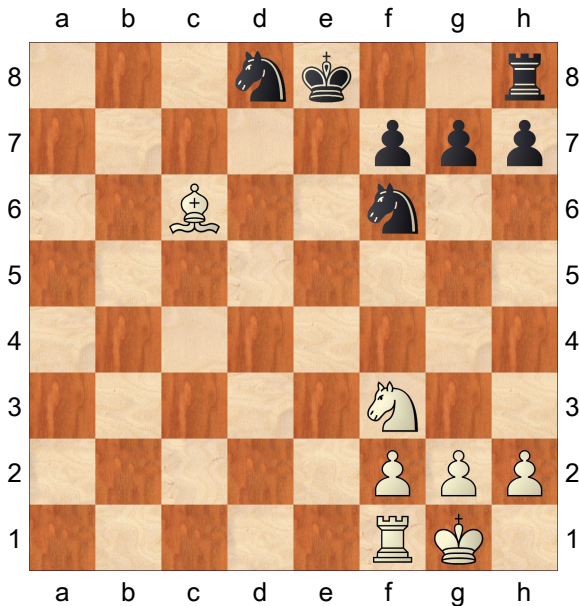
- Bauerndiplom
- Frage 4b (Rochade)



Kann Schwarz rochieren? Wenn ja, gross und klein? Oder nur eines von beiden?

Wo stehen Turn und König nach dem Zug?

- Bauerndiplom
- Frage 5



Weiss am Zug kann sofort gewinnen.
Zeige den Gewinnzug.

Schwarz steht im Schach. Zeige alle Züge, die Schwarz machen kann, um das Schach abzuwehren. Zusatzfragen: 1) Welchen dieser Züge würdest Du spielen? Kann Schwarz in dieser Situation auch rochieren?

- Bauerndiplom
- Frage 6a

(Diagramm)