

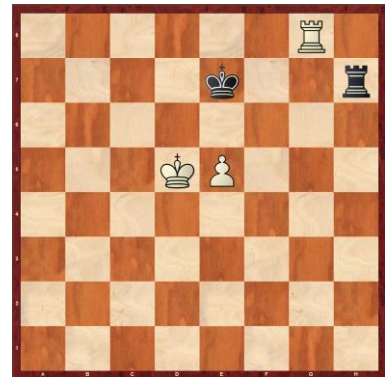
## Endspiele – Turmendspiele



T1-1: Weiss am Zug (Lucena)



T1-2: Weiss am Zug (Lucena)



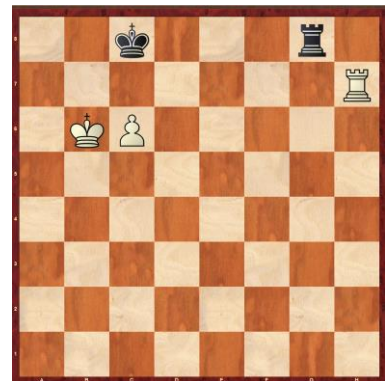
T1-3: Schwarz am Zug (Philidor)



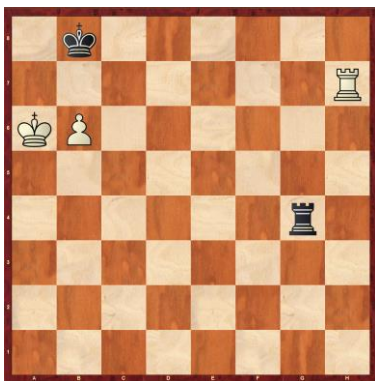
T1-4: Schwarz am Zug (Philidor)



T1-5: Schwarz am Zug



T1-6: Schwarz am Zug



T1-7: Schwarz am Zug



T1-8: Weiss am Zug



T1-9: Weiss am Zug



T1-10: Weiss am Zug



T1-11: Schwarz am Zug



T1-12: Schwarz am Zug

Fragestellung: Welches sind die ‚richtigen‘ Resultate dieser Stellungen? Zeige warum.