

## Endspiele – Figuren gegen Bauern und Theoretische Endspiele



F1-1: Weiss am Zug



F1-2: Weiss am Zug



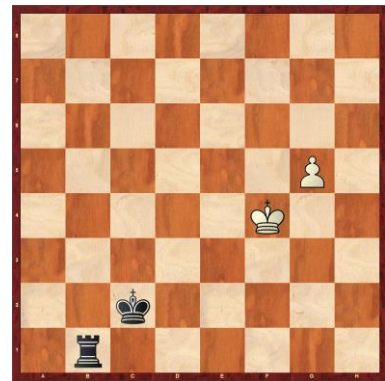
F1-3: Weiss am Zug



F1-4: Schwarz am Zug



F1-5: Schwarz am Zug



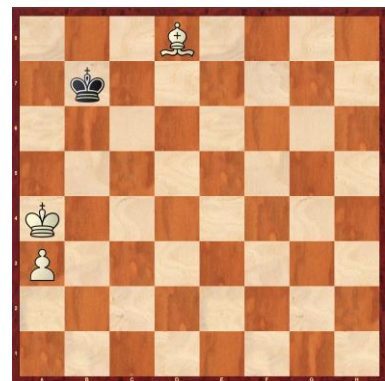
F1-6: Schwarz am Zug



F1-7: Weiss am Zug



F1-8: Weiss am Zug



F1-9: Weiss am Zug



F1-10: Weiss am Zug



F1-11: Weiss am Zug



F1-12: Schwarz am Zug

Fragestellung: Welches sind die ‚richtigen‘ Resultate dieser Stellungen? Zeige warum.