

Bauernendspiele I – Elementar Endspiele, oft ist wichtig wer am Zug ist ...



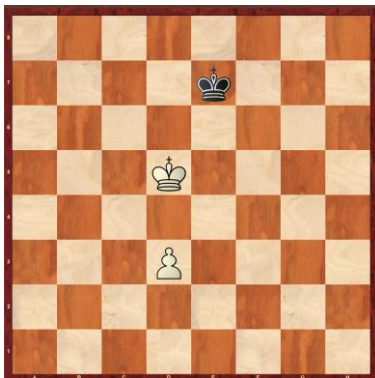
B1-1: Weiss am Zug



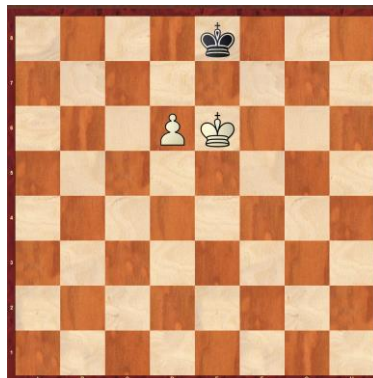
B1-2: Schwarz am Zug



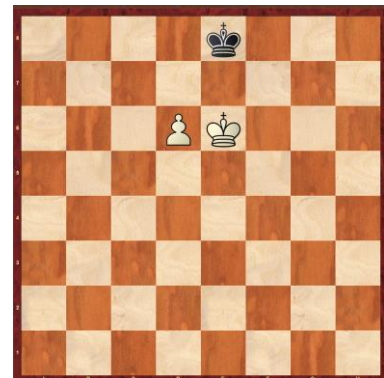
B1-3: Weiss am Zug



B1-4: Schwarz am Zug



B1-5: Weiss am Zug



B1-6: Schwarz am Zug



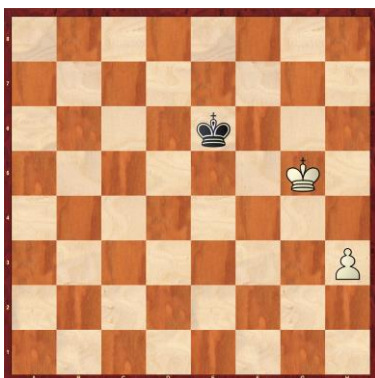
B1-7: Weiss am Zug



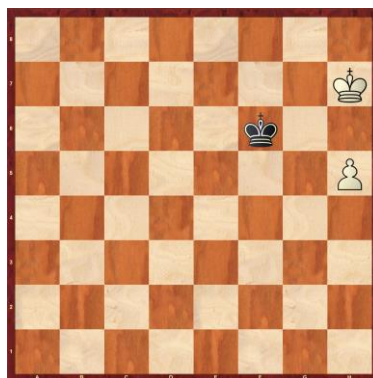
B1-8: Schwarz am Zug



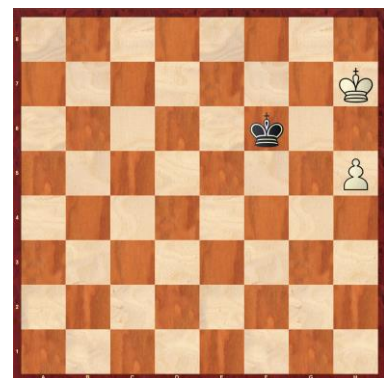
B1-9: Weiss am Zug



B1-10: Schwarz am Zug



B1-11: Weiss am Zug



B1-12: Schwarz am Zug

Fragestellung: Welches sind die ‚richtigen‘ Resultate dieser Stellungen? Zeige warum.

Bauernendspiele II – Freibauern, Quadratregel, Zugzwang, Durchbruch ...



B2-1: Weiss am Zug



B2-2: Weiss am Zug



B2-3: Schwarz am Zug



B2-4: Weiss am Zug



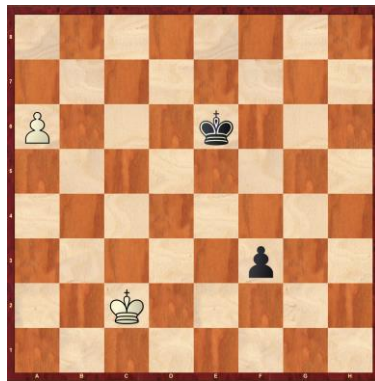
B2-5: Weiss am Zug



B2-6: Weiss am Zug



B2-7: Weiss am Zug



B2-8: Weiss am Zug



B2-9: Weiss am Zug



B2-10: Weiss am Zug



B2-11: Weiss am Zug



B2-12: Weiss am Zug

Fragestellung: Welches sind die ‚richtigen‘ Resultate dieser Stellungen? Zeige warum.